

LA DIVISION DE FRÉQUENCE

1. PRINCIPE DE LA FONCTION.

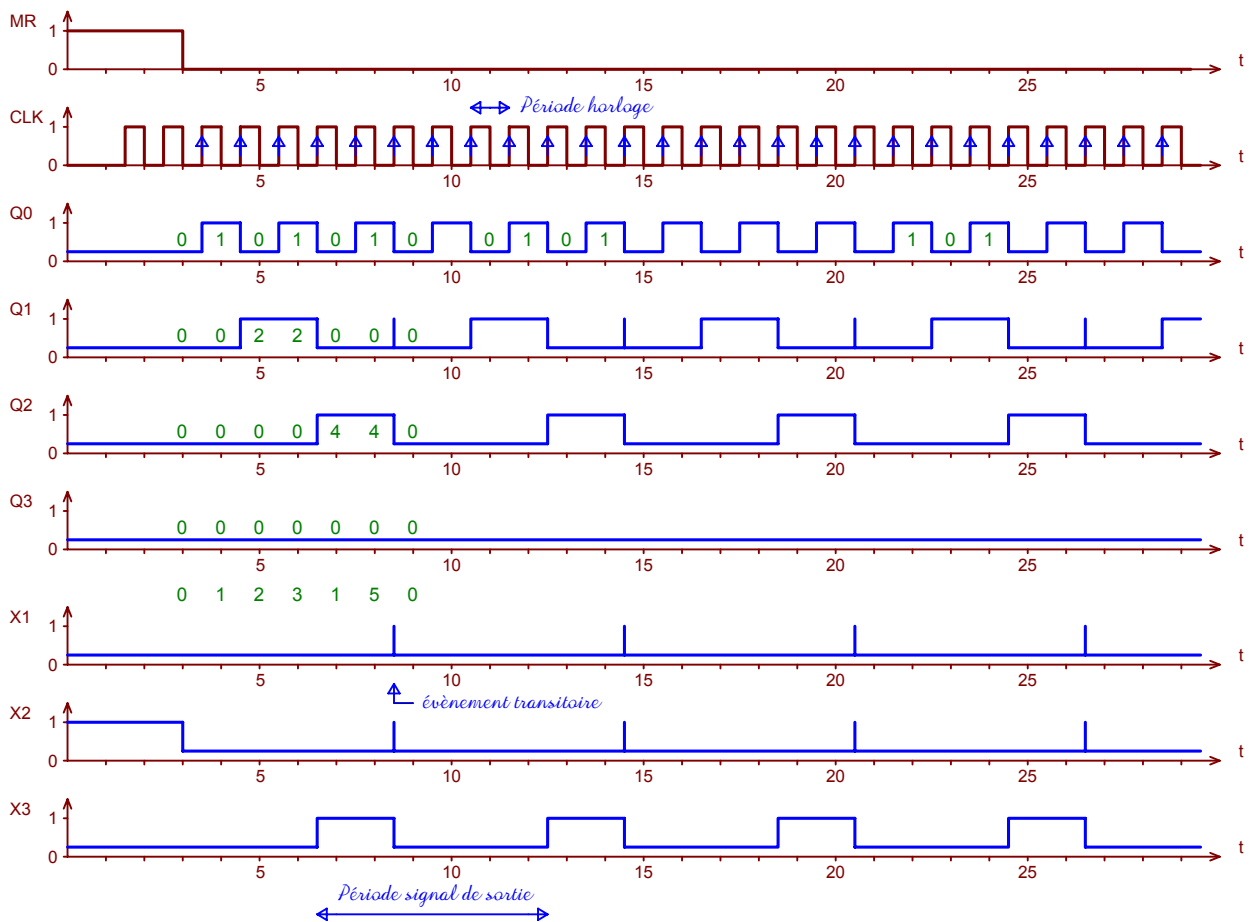
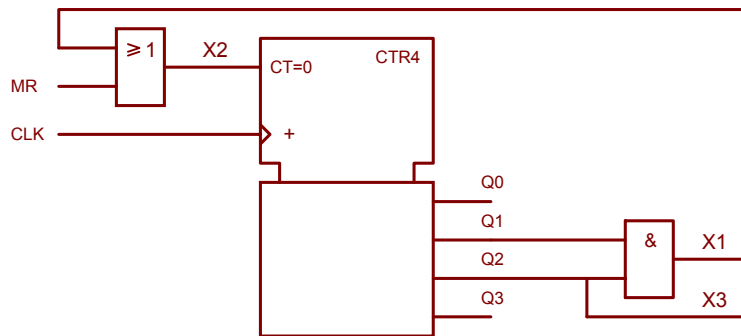
Chaque fois que nous serons en présence d'une fonction division de fréquence, nous serons confrontés à une configuration établie selon le schéma suivant :



La fonction division de fréquence peut être réalisée à l'aide d'un ou plusieurs compteurs. C'est cette solution technologique que nous nous proposons d'étudier.

2. UN COMPTEUR UTILISÉ EN DIVISEUR DE FRÉQUENCE.

Soit la structure suivante.
Établir les chronogrammes des sorties en fonction de l'évolution de la configuration des entrées.



La fréquence de sortie est disponible sur la sortie repérée X3.
Repérer, sur le graphe, une période du signal d'horloge.
Repérer, sur le graphe, une période du signal de sortie X3.
Calculer le rapport de division qui existe entre le signal de sortie et celui d'entrée. *Le rapport de division est de 6*