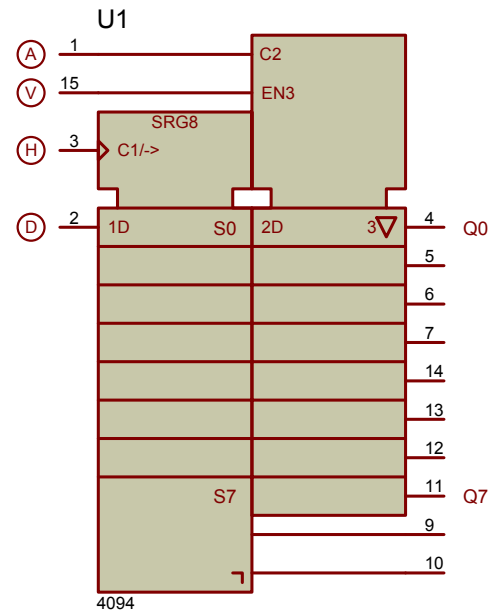
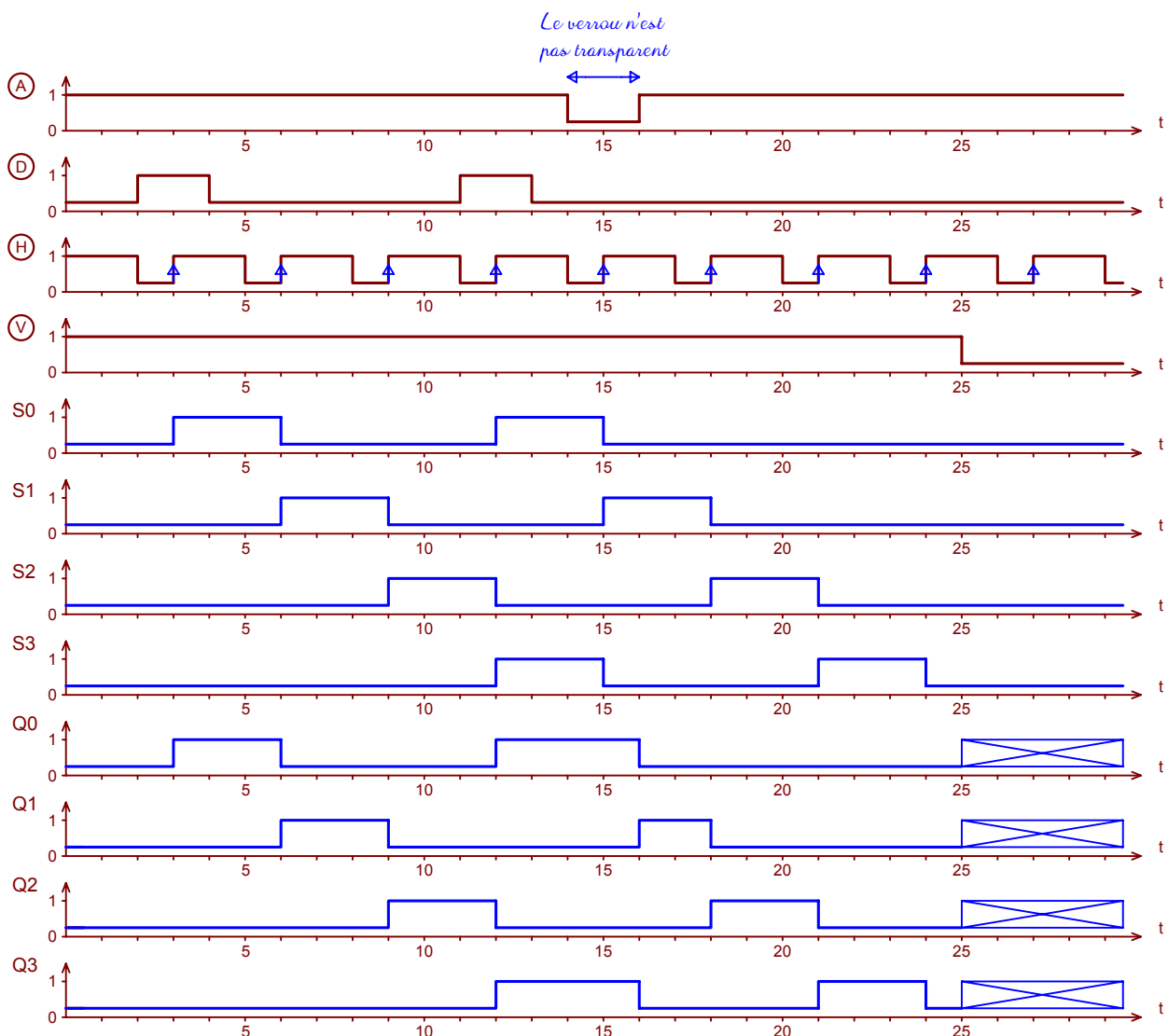


Définir les symboles suivants :

SRG8	Registre à décalage 8 bits
→	Symbole du décalage
C1	Entrée de commande
1D	Entrée de donnée dépendant de l'entrée de commande
EN	Entrée de commande 3 états
▽	Symbole précisant qu'une sortie peut prendre un état de haute impédance



Établir les chronogrammes des 4 sorties en fonction de l'évolution des entrées.



Décalage  
L'état de Q0 est décalé sur Q1 ...

Le verrou D (S0 vers Q0) est verrouillé. Les données sont donc mémorisées sur les sorties Q.

Les sorties Q sont en état de haute impédance

Lors du front montant, la bascule D mémorise la donnée présente en H sur la sortie S0