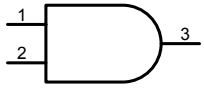
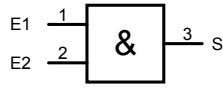


# L'OPÉRATEUR ET

Identification



Symbole Américain



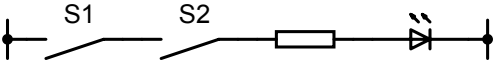
Symbole Européen

.....

.....

.....

Schéma équivalent à contact :



.....

.....

.....

Table de vérité

E1	E2	S

.....

.....

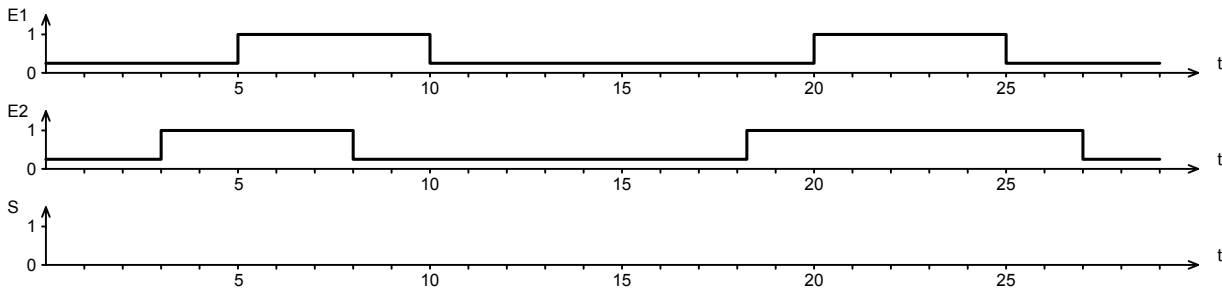
.....

.....

Équation

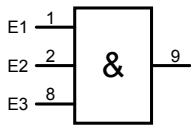
$$S = E1 \cdot E2$$

Chronogrammes : Établir le chronogramme de la sortie en fonction de celui des entrées.



Exercice :

Identifier l'opérateur ci-contre :



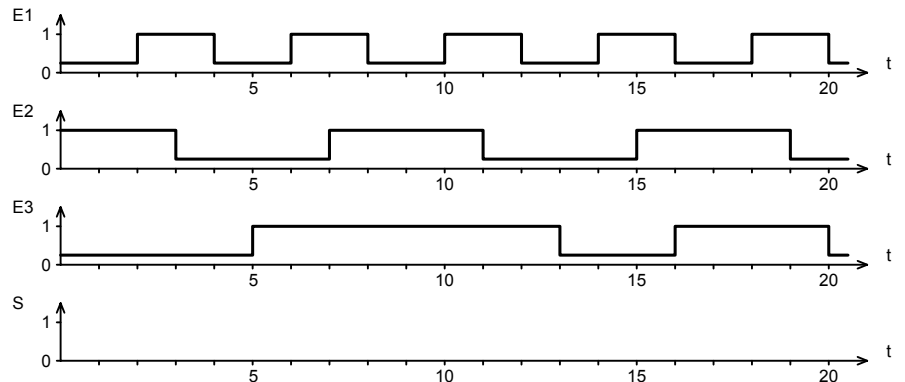
Établir l'équation de la sortie en fonction des entrées :

Réaliser le schéma équivalent à contacts :

Établir la table de vérité :

E1	E2	E3	S

Établir le chronogramme de la sortie en fonction de celui des entrées.



Opérateur ET

Nom :