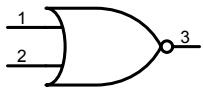
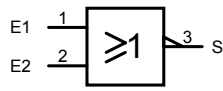


L'OPÉRATEUR OU NON (autres terminologies : NON OU - NOR)

Identification



Symbole Américain



Symbole Européen

Schéma équivalent à contact :

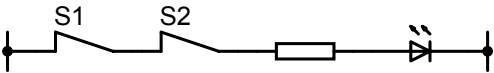


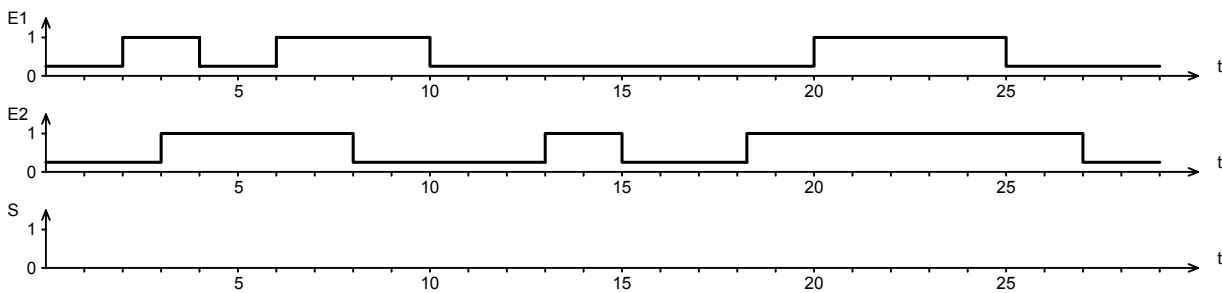
Table de vérité

E1	E2	S

Équation

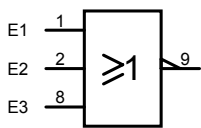
$$S = \overline{E1 + E2} =$$

Chronogrammes : Établir le chronogramme de la sortie en fonction de celui des entrées.



Exercice :

Identifier l'opérateur ci-contre :



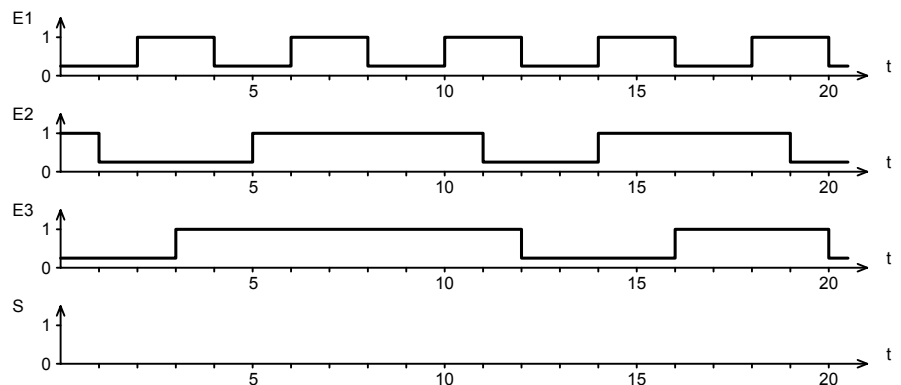
Établir l'équation de la sortie en fonction des entrées :

Réaliser le schéma équivalent à contacts :

Établir la table de vérité :

E1	E2	E3	S

Établir le chronogramme de la sortie en fonction de celui des entrées.



Opérateur OU NON - NOR

Nom :
