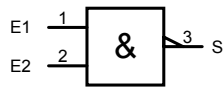


L'OPÉRATEUR ET NON (autres terminologies : NON ET - NAND)

Identification



Symbole Américain



Symbole Européen

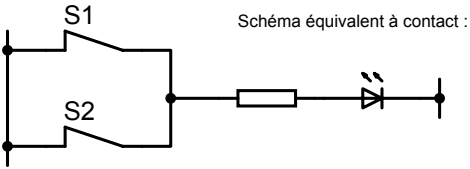


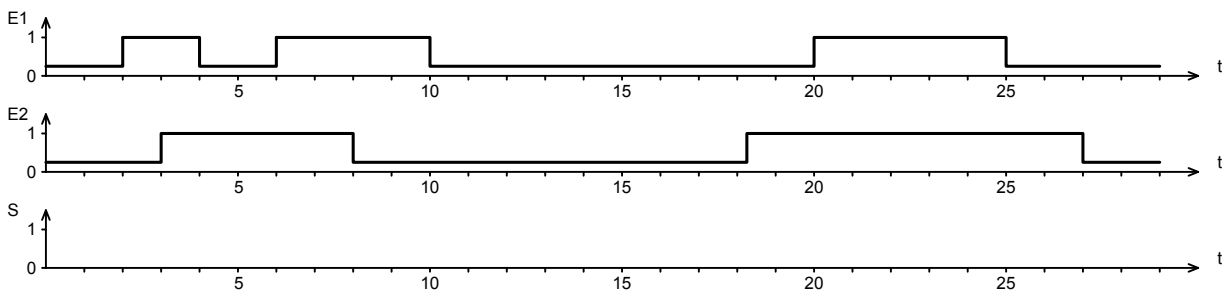
Table de vérité

E1	E2	S

Équation

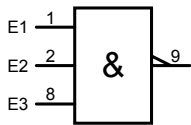
$$S = \overline{E1 \cdot E2} =$$

Chronogrammes : Établir le chronogramme de la sortie en fonction de celui des entrées.



Exercice :

Identifier l'opérateur ci-contre : -----



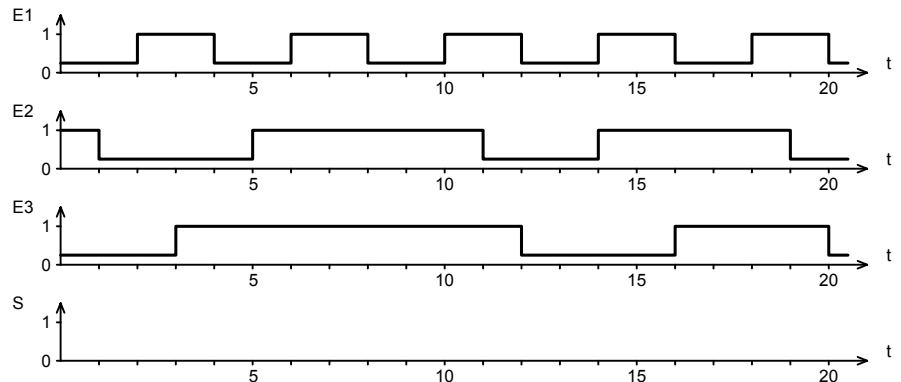
Établir l'équation de la sortie en fonction des entrées : -----

Réaliser le schéma équivalent à contacts :

Établir la table de vérité :

E1	E2	E3	S

Établir le chronogramme de la sortie en fonction de celui des entrées.



Opérateur ET NON - NAND

Nom :
